



コンロの便利機能を使った
すぐ試したくなるレシピを更新中!



HIROSHIMA_GAS



春レシピをチェック!
たくさんさんのフォロー
お待ちしております!

保存版

実践しましょう! 節ガステクニック

食器を洗うときは低温で

食器洗いの際に使用のお湯の温度を下げると、省エネになります。



必要な分だけお湯を沸かす

電気ポットでお湯を沸かし保温しておくよりも、使う時だけお湯を沸かす方がエネルギーの節約になります。



鍋を火にかけるときはふたをさす

熱が逃げるのをふせぐために、鍋を火にかけるときはふたをしましょう。



炎は鍋底からはみ出さない

鍋底から火がはみ出るような強火は、ガスの無駄遣いです。



浴槽のふたを閉める

浴槽にためたお湯が冷めないように、こまめにふたをするようにしましょう。



追い焚きの回数を減らす

お湯の温度が下がる前に、できるだけ続けて入浴するようにしましょう。



バスルームで節ガス

浴槽のお湯の量を少なくする

お風呂の水量を見直ししましょう。お湯張りの量を少しでも少なくすることで省エネに繋がります。



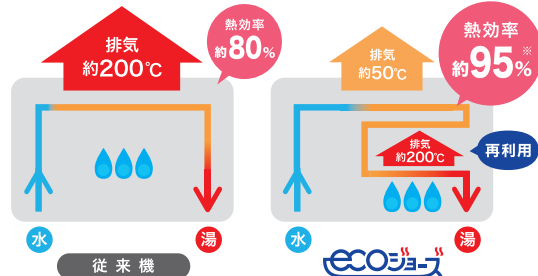
お湯の設定温度を下げる

冬はお風呂の設定温度を高めにしがちです。温度を上げすぎないように設定し、ムダを防ぎましょう。



最新機器で節ガス

キッチンでもバスルームでも節ガスに大活躍! エコジョーズ給湯器!



熱効率アップ

ガスを節約して効率よくお湯を沸かす!

エコジョーズは、これまで空気中に放出していた約200℃の排熱を再利用、熱効率を約95%まで引き上げました。省エネで光熱費を削減、CO₂排出量も削減できる、地球にも家計にもやさしい給湯器です。

※機種により異なります

暖房の設定温度を下げる

冬の室内温度は高くなりがちなので、少し低めに設定してムダを防ぎましょう。



暖房機器はタイマーを使って消忘れ予防

誰もいない部屋を暖め続けないように、タイマー機能を活用しましょう。



リビングで節ガス

カーテンは隙間なく閉める

暖気が部屋の外に逃げないようにカーテンをしっかり閉めましょう。



ファンヒーターのフィルターを定期的に掃除する

フィルターが目詰まりすると、暖房効率が落ちてしまいます。



広島ガス

WEBモール

広島ガスが提供するガス機器購入受付サイト

WEB限定

新生活応援キャンペーン

期間:2023年4月28日(金)まで

テーブルコンロ



Paloma 水無し片面焼 注文番号 W222 約59cm幅 PA-S45B-(L/R) 55,990円(税込)

57% off 23,900円(税込)

在庫限り 13A用限定

持ち帰り割 価格 20,900円(税込)

ご成約特典

期間中にテーブルコンロをご成約の方の中から抽選で5名さまに広島スクーポン

2,000円分プレゼント!

※2023年3月1日(水)~4月28日(金)までにお申込みいただき、5月13日(土)までに納品された方に限りです。

シーズンオフがお買い得!

ガスファンヒーターが最大7,000円OFF!

ガスファンヒーター



Rinnai 注文番号 W254 SRC-365E オープン価格 ※2022年度購入品 暖房のめやす

木造	コンクリート造
11畳(18.0㎡)	15畳(25.0㎡)

通常販売価格 22,800円(税込)

1台あたり 早期割 2,000円引 ※9月16日(土)申し込みまで

1台あたり 在庫一掃割 2,000円引

シーズンオフ特別価格 18,800円(税込)

さらに、お得な割引が適用できるかも!

持ち帰り割 セット割

適用条件等 詳しくはこちら!



スマホから簡単アクセス!



<https://www.hg-webmall.jp>

広島ガスWEBモール 検索

※②はメーカー希望小売価格の略です。

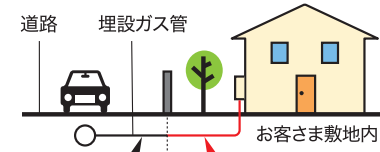


正しく安全にお使い下さい



埋設ガス管のお取替時期を過ぎていませんか?

埋まっているガス管は
およそ20年が取替の目安です。
お取替対象:1983年(昭和58年)以前の埋設ガス管



道路 埋設ガス管 お客さま敷地内
広島ガスの資産です。 お客さまの大切な資産です。
ガス管の資産区分

リフォームの時がお取替のベストタイミングです。

埋設ガス管のお取替の見積りは無料です。お客さまセンターにご連絡ください。

屋外設置のガス機器を囲っていませんか?

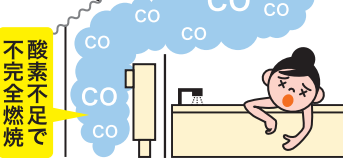
屋外設置用のガス機器を波板などで囲わないでください!

ガスが燃えるには新鮮な空気(酸素)が必要です。

- 屋外設置用の機器を屋内に設置したり、波板などで囲ったりすることは大変危険です。
- 波板などで囲われることにより、空気(酸素)が不足し、不完全燃焼による一酸化炭素(CO)中毒の原因となる恐れがあります。

誤った給排気例

波板などによる囲い 戸・窓などから侵入



不完全燃焼

広島ガス 保安指令センター

ガスくさい・ガス漏れの通報
☎0848-22-3219

受付時間 24時間365日(尾道・三原地区)

広島ガス お客さまセンター

- お引越しの手続きや料金、その他について
☎0570-002-888
- ガス機器修理について
☎0570-005-502
- 水まわり受付について
☎0570-032-855

受付時間 平日(月~金) 8:50~19:00

土・日・祝日・年末年始(12/31~1/4)・5/1 8:50~17:30

受付時間 24時間365日

受付時間 24時間365日

⚠ ガス機器は、お届けしているガスの種類に適合したものをご使用ください。
【お願い】検針時には、お客さまの愛犬をガスメーターから離れた場所につないでいただきますようご協力をお願いします。

注目!

gastopia おのみちのイベント案内

gastopiaschool 受講生募集!

Event information

※お申し込みの際に伺った個人情報は、イベントに関連したご連絡以外には使用いたしません。
※参加費は消費税10%を含んだ税込表示です。

クッキング教室



比較実演

ためしてキッチン

最新の高ガスコンロとIHクッキングヒーターの安全性や使い勝手を徹底比較!コンロアドバイザーがいろいろな疑問を丁寧に解決します。



Siセンサーコンロ



IHクッキングヒーター

ガスと電気の乾燥実演

乾太くんとドラム式洗濯乾燥機を使って仕上がりの違いをご体感ください。

ガス衣類乾燥機 乾太くん



洗濯物のお悩みありませんか?
雨の日の洗濯は乾かないドラム式洗濯乾燥機は時間がかかる



乾太くんがカラッと解決!

ふっくら仕上がり 生乾き臭ゼロ
外干し不要 乾燥時間が早い!

6/9 (金曜日)

黄金比ソースのハンバーグオムライス

トマトを知りつくしたカゴメ(株)様より講師をお招きして、ケチャップとソースで簡単美味しいオムライスをつくります。

カゴメ株式会社
管理栄養士 松本 海保
時間=10:00~13:00
定員=12名
参加費=500円
応募締切=5/22(月)
当選通知投函日=5/25(木)



7/6 (木曜日)

鶏もも肉のソテー バジル香るアンチョビソース

魚やお肉、どんな食材にも合う南フランスで生まれたバジルアンチョビソースとともに長岡式酵素玄米を添えていただきます。

尾道レスポワールド コカフェ
オーナーシェフ 小泉 慎一郎
協賛:発酵酵母 ~Aya~
時間=10:30~13:30
定員=12名
参加費=1,000円
応募締切=6/16(金)
当選通知投函日=6/21(水)



【会場】 gastopia おのみち

【応募方法】 応募の必要事項をご記入の上、はがきまたはFAXで尾道支店までお送りいただくか、当社ホームページよりお申し込みください。

【応募の必要事項】 イベント名・開催日・氏名(よみがな)・郵便番号・住所・年齢・電話番号

【お問い合わせ先】 広島ガス(株)尾道支店 佐々木

〒722-0038 尾道市天満町3-2
TEL:0848-22-2105 FAX:0848-25-3561

【受付時間】9:00~17:30 (土、日、祝日を除く)

最新のイベント情報やお申し込みフォームについてはホームページをご覧ください!

gastopia イベント

検索



※応募者多数の場合は抽選となります。当選者のみ郵送にてご案内いたします。



新型コロナウイルス感染状況が大きく変化した場合や悪天候等により、開催を中止または内容を変更する場合がございます。あらかじめご了承ください。



実際に見て、触れて、体感してください!

随時予約受付中

参加費無料
完全予約制

ご希望の日付の10日前までに尾道支店 担当:小川 までお電話でお申し込みください。

お問い合わせは広島ガス(株)尾道支店へ

0848-22-2105

【受付時間】9:00~17:30 (土、日、祝日を除く)

※新型コロナウイルス感染状況が大きく変化した場合や悪天候等により、開催を中止または内容を変更する場合がございます。

おトク!

登録するだけでお得がたくさん

MY*HIROSHIMAGAS に登録しよう!

広ガスポイントサービス

※「マイ広島ガス」に入会され、主に家庭用として広島ガスの都市ガスをご使用されている方が対象です。

広ガスポイントがたまる!

どんどんたまります!

● ガス料金のお支払いでたまる!

● 警報器リース料金のお支払いでたまる!

● アンケートの回答でもたまる!

※アンケート内容により、たまるポイント数が変わります。

新規会員登録(無料)で

もれなく200ポイントプレゼント!

ガス料金の毎月のお支払いで

100円(税込)につき1ポイントたまる!

ガスライフから家庭用ガス機器をご購入で

50~10,000ポイントプレゼント!

広ガスポイント付与対象一覧

機種名	ポイント数	機種名	ポイント数
ガステーブルコンロ(1口)	50P	ガス暖房専用熱源機	500P
ガステーブルコンロ	200P	ガス温水式浴室暖房乾燥機	400P
ガスビルトインコンロ	600P	ガス温水式床暖房	1,000P
エネファーム	10,000P	その他温水端末(湯沸かし器、ファンコンボイラー等)	500P
ガス給湯専用機	400P	ガス暖房器	200P
ガスふろ給湯器	1,000P	ガス衣類乾燥機	800P
ガス給湯暖房熱源機	1,500P	ガスオープン	500P

※契約時にマイ広島ガスユーザーID(半角数字9桁)が必要です。
※ポイントの進呈は、機器購入月の翌月中旬頃です。

ガスの使用量や料金が見える!

- 毎月のガス使用量・料金がWeb上で確認できます。
- 検針の完了をメールでお知らせします。

※画像はイメージです。

広ガスポイントを使う!

商品と交換

広島県の地元特産品や広島県にゆかりのある商品などと交換できます。(食品、工芸品など)

抽選企画への応募

地元スポーツ観戦チケットや地元特産品などの抽選企画への応募ができます。

広ガスクーポンと交換

広島県内の飲食店・スーパーなどを中心とした広ガスクーポン取扱加盟店で利用できます。

広ガスポイントを換える!

広ガスポイントとエネルギーポイントの相互交換



●ポイント交換単位:100ポイント

広ガスポイントから広島広域都市圏ポイントへの交換



●ポイント交換単位:100ポイント

会員登録・サービスの詳細はこちら!

マイ広島ガス

検索

<https://www.hiroshima-gas.co.jp/members/>



※「マイ広島ガス」へのご登録はWeb(パソコン・スマートフォン・タブレット)からのみとなります。

※「マイ広島ガス」へのご登録およびご利用は無料です。ただし、インターネット接続料および通信料はお客さまのご負担となります。

このまち思い SDGs実行宣言

— 笑顔あふれる未来へのAction —

広島ガスグループはSDGsへの取り組みとして4つの重点を掲げてまいります。

『エネルギーの普及拡大・安定供給』

家庭用燃料電池エネファーム

大切なエネルギーが効率的に使われているんだね



カーボンニュートラルLNGの受入れ(廿日市工場) 保安指令センター

脱炭素社会の実現に向け、エネルギーを効率的に利用できる家庭用燃料電池エネファームの普及や、カーボンニュートラルな都市ガス[®]の導入などを進めています。また、ガスを安心して安全にお使いいただくため、ガス漏れや地震などの災害に備え、24時間体制での監視、パトロールなどを行っています。

※カーボンニュートラルな都市ガス=天然ガスの採掘からお客さままでの燃焼に至るまでの工程で発生するCO₂をCO₂クレジットで相殺したLNGを活用したもので、地球規模で見るとCO₂排出量をゼロとみなせる都市ガス

広島ガスのSDGsへの取り組みはこちら▶

