



コンロの便利機能を使った
すぐ試したくなるレシピを更新中!



HIROSHIMA_GAS



春レシピをチェック!
たくさんさんのフォロー
お待ちしております!

保存版

実践しましょう! 節ガステクニック

食器を洗うときは低温で

食器洗いの際に使用のお湯の温度を下げると、省エネになります。



必要な分だけお湯を沸かす

電気ポットでお湯を沸かし保温しておくよりも、使う時だけお湯を沸かす方がエネルギーの節約になります。



鍋を火にかけるときはふたをさす

熱が逃げるのをふせぐために、鍋を火にかけるときはふたをしましょう。



炎は鍋底からはみ出さない

鍋底から火がはみ出るような強火は、ガスの無駄遣いです。



浴槽のふたを閉める

浴槽にためたお湯が冷めないように、こまめにふたをするようにしましょう。



追い焚きの回数を減らす

お湯の温度が下がる前に、できるだけ続けて入浴するようにしましょう。



バスルームで節ガス

浴槽のお湯の量を少なくする

お風呂の水量を見直ししましょう。お湯張りの量を少しでも少なくすることで省エネに繋がります。



お湯の設定温度を下げる

冬はお風呂の設定温度を高めにしがちです。温度を上げすぎないように設定し、ムダを防ぎましょう。



暖房の設定温度を下げる

冬の室内温度は高くなりがちなので、少し低めに設定してムダを防ぎましょう。

室温 20℃



暖房機器はタイマーを使って消忘れ予防

誰もいない部屋を暖め続けないように、タイマー機能を活用しましょう。

室温 20℃



リビングで節ガス

カーテンは隙間なく閉める

暖気が部屋の外に逃げないようにカーテンをしっかり閉めましょう。



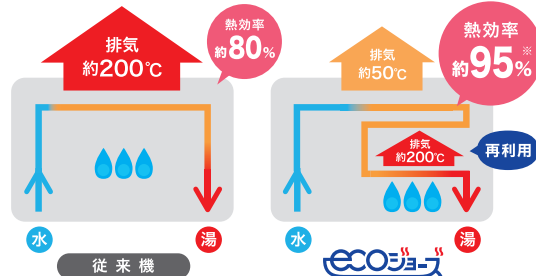
ファンヒーターのフィルターを定期的に掃除する

フィルターが目詰まりすると、暖房効率が落ちてしまいます。



最新機器で節ガス

キッチンでもバスルームでも節ガスに大活躍! エコジョーズ給湯器!



熱効率アップ

ガスを節約して効率よくお湯を沸かす!

エコジョーズは、これまで空気中に放出していた約200°Cの排熱を再利用、熱効率を約95%まで引き上げました。省エネで光熱費を削減、CO₂排出量も削減できる、地球にも家計にもやさしい給湯器です。

※機種により異なります

広島ガス

WEBモール

広島ガスが提供するガス機器購入受付サイト

WEB限定

新生活応援キャンペーン

期間:2023年4月28日(金)まで

テーブルコンロ



Paloma 水無し片面焼 注文番号 W222 約59cm幅 PA-S45B-(L/R) ◎55,990円(税込)

57% off 23,900円(税込)

在庫限り 13A用限定

持ち帰り割 価格 20,900円(税込)

ご成約特典

期間中にテーブルコンロをご成約の方の中から抽選で5名さまに広島スクーポン

2,000円分プレゼント!

※2023年3月1日(水)~4月28日(金)までにお申込みいただき、5月13日(土)までに納品された方に限ります。

シーズンオフがお買い得!

ガスファンヒーターが最大7,000円OFF!

ガスファンヒーター



Rinnai 注文番号 W254 SRC-365E オープン価格 ※2022年度購入品 暖房のめやす

| 木造 | コンクリート造 |
|------------|------------|
| 11畳(18.0㎡) | 15畳(25.0㎡) |

通常販売価格 22,800円(税込)

1台あたり 早期割 2,000円引

※9月16日(土)申し込み分まで

1台あたり 在庫一掃割 2,000円引

シーズンオフ特別価格 18,800円(税込)

さらに、お得な割引が適用できるかも!

持ち帰り割 セット割

適用条件等 詳しくはこちら!



スマホから簡単アクセス!



<https://www.hg-webmall.jp>

広島ガスWEBモール 検索

※②はメーカー希望小売価格の略です。

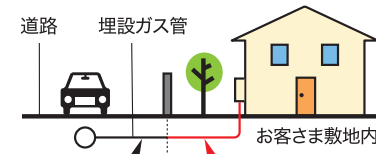


正しく安全にお使い下さい



埋設ガス管のお取替時期を過ぎていませんか?

埋まっているガス管はおよそ20年が取替の目安です。お取替対象:1983年(昭和58年)以前の埋設ガス管



道路 埋設ガス管 広島ガスの資産です。 お客さまの大切な資産です。 ガス管の資産区分

リフォームの時がお取替のベストタイミングです。

埋設ガス管のお取替の見積りは無料です。お客さまセンターにご連絡ください。

屋外設置のガス機器を囲っていませんか?

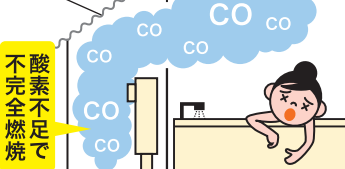
屋外設置用のガス機器を波板などで囲わないでください!

ガスが燃えるには新鮮な空気(酸素)が必要です。

- 屋外設置用の機器を屋内に設置したり、波板などで囲ったりすることは大変危険です。
- 波板などで囲われることにより、空気(酸素)が不足し、不完全燃焼による一酸化炭素(CO)中毒の原因となる恐れがあります。

誤った給排気例

波板などによる囲い 戸・窓などから侵入



不完全燃焼 酸素不足で

広島ガス 保安指令センター

ガスくさい・ガス漏れの通報 ☎082-251-3219

受付時間 24時間365日(広島・東広島地区)

広島ガス お客さまセンター

●お引越しの手続きや料金、その他について ☎0570-002-888

受付時間 平日(月~金) 8:50~19:00

●ガス機器修理について ☎0570-005-502

土・日・祝日・年末年始(12/31~1/4)・5/1 8:50~17:30

●水まわり受付について ☎0570-032-855

受付時間 24時間365日

※ナビダイヤルをご利用になれない場合(一部IP電話・海外からのご利用など)は、082-251-2176へおかけください。

⚠ ガス機器は、お届けしているガスの種類に適合したものをご使用ください。
【お願い】検針時には、お客さまの愛犬をガスメーターから離れた場所につないでいただきますようご協力をお願いします。

