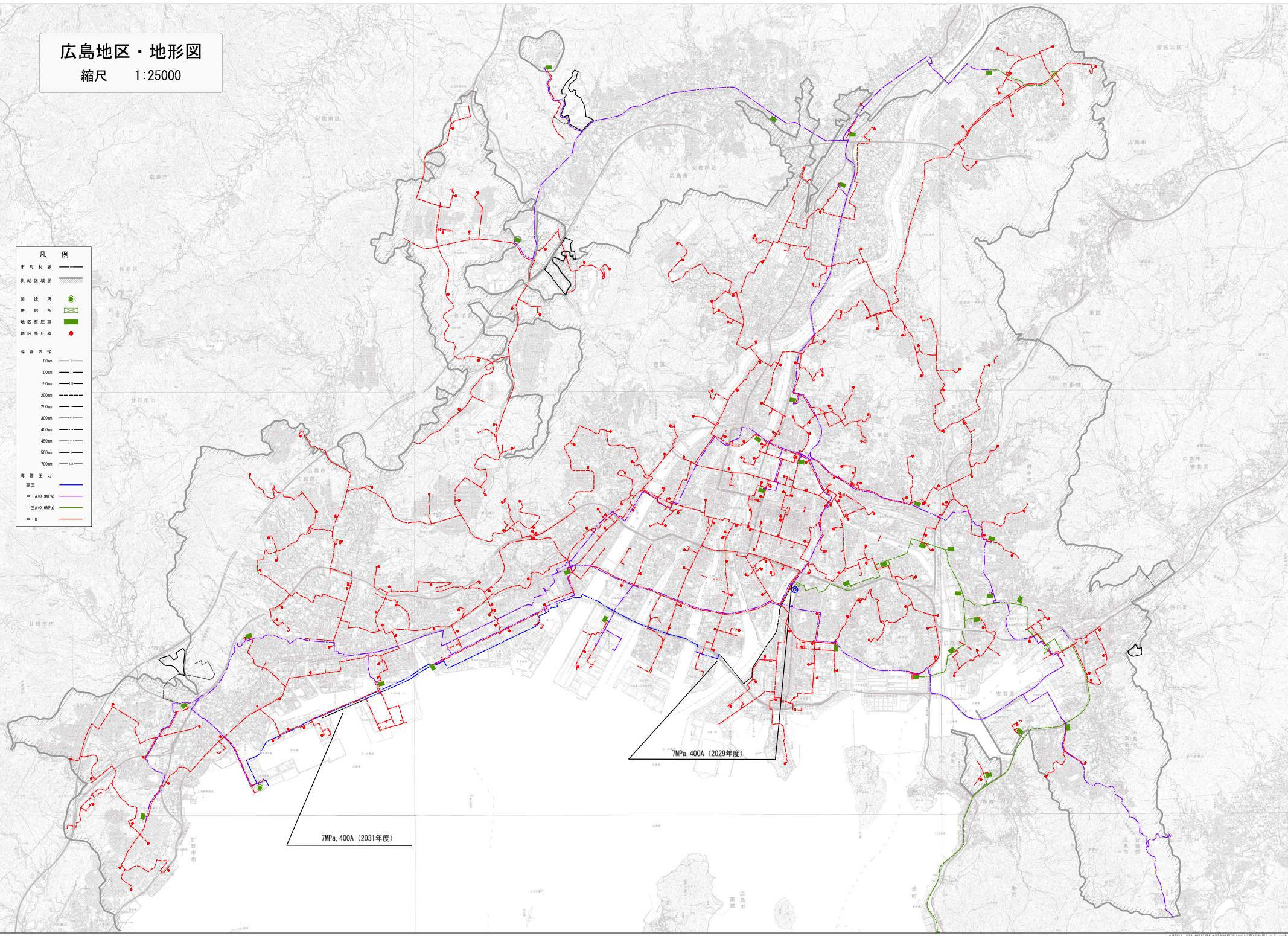


広島地区・地形図

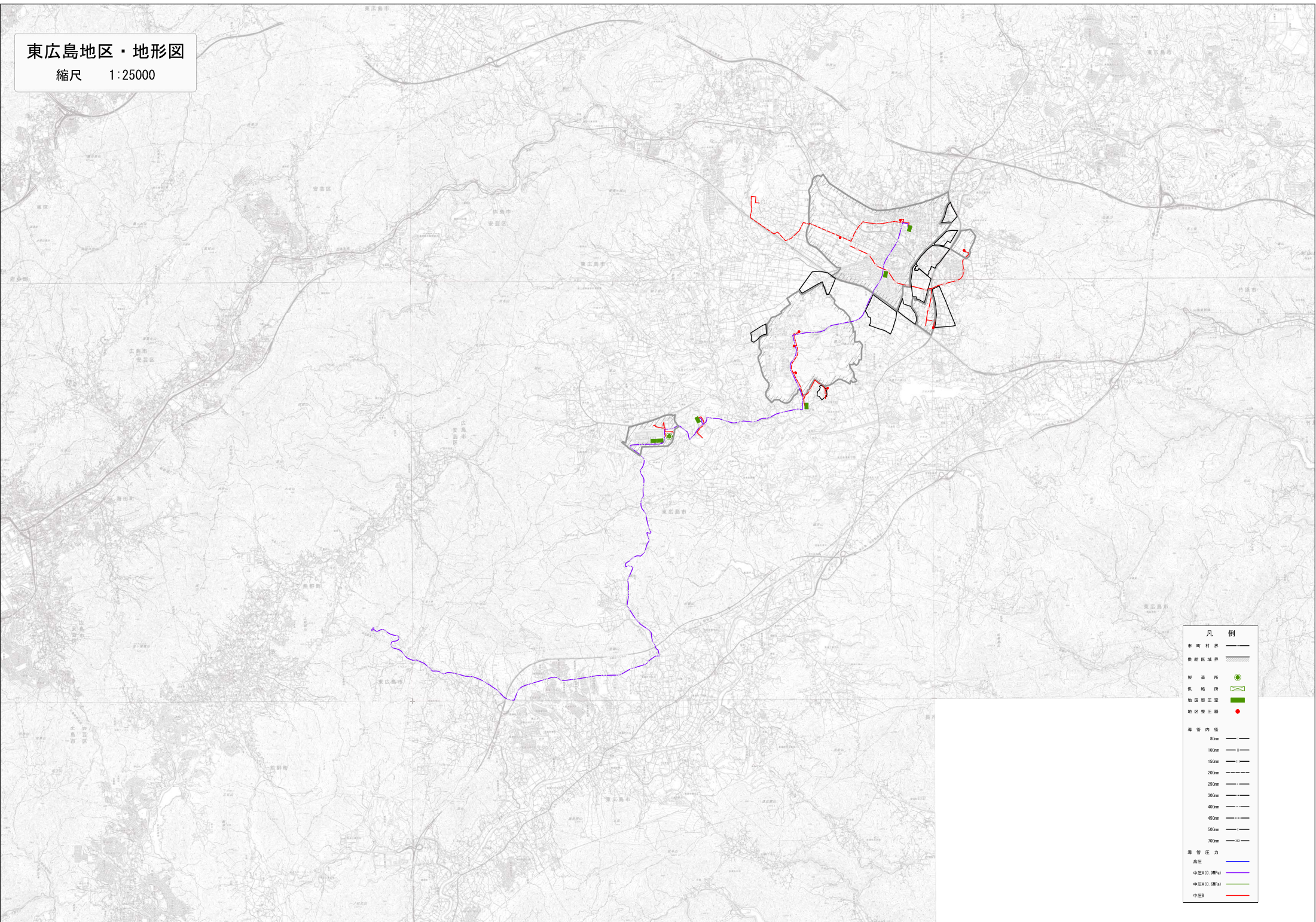
縮尺 1:25000

凡例	
市町村界	——
供給区域界	——
鉄道線	——
鉄橋	——
地区界	——
地区界注記	●
地区界注記	●
導管内径	——
80mm	——
100mm	——
150mm	——
200mm	——
250mm	——
300mm	——
400mm	——
450mm	——
500mm	——
700mm	——
導管圧力	——
高圧	——
中E(A) (MPa)	——
中E(A) (MPa)	——
中E(B)	——



東広島地区・地形図

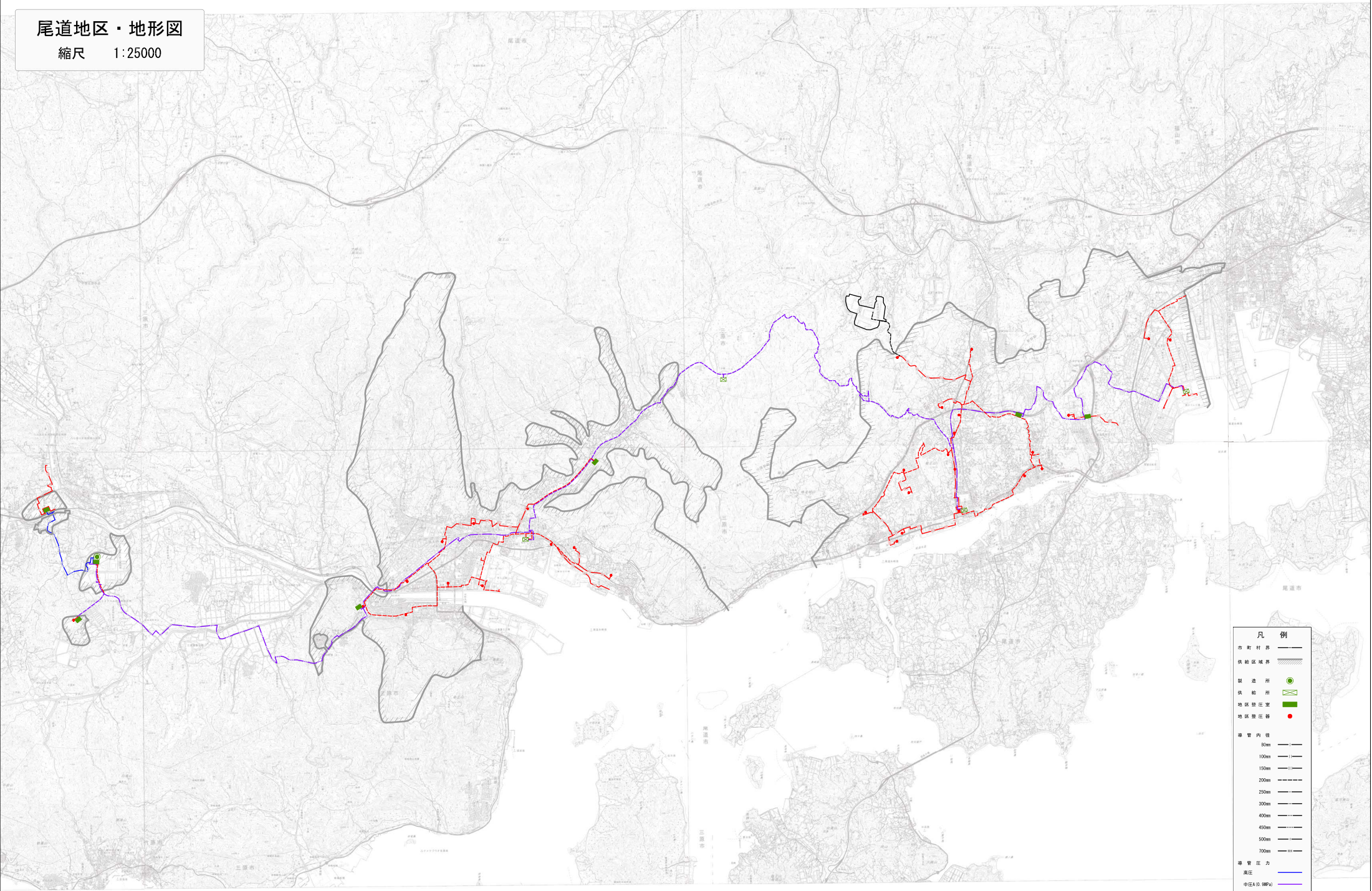
縮尺 1:25000



凡例	
市町村界	——
供給区域界	▨
幹線管	●
供給管	⊗
地区配水管	■
地区配管	●
管径内径	——
80mm	——
100mm	——
150mm	——
200mm	——
250mm	——
300mm	——
400mm	——
450mm	——
500mm	——
700mm	——
管径圧力	——
高圧	——
中圧A(0.9MPa)	——
中圧A(0.6MPa)	——
中圧B	——

尾道地区・地形図

縮尺 1:25000



凡例	
市町村界	—
供給区域界	▨
製造所	●
供給所	⊗
地区担任室	■
地区担任弁	●
導管内径	—
80mm	—
100mm	—
150mm	—
200mm	—
250mm	—
300mm	—
400mm	—
450mm	—
500mm	—
700mm	—
導管圧力	—
責任	—
中圧A(0.8MPa)	—
中圧B(0.6MPa)	—
中圧	—