

広島地区・地形図

縮尺 1 : 2 5 0 0 0

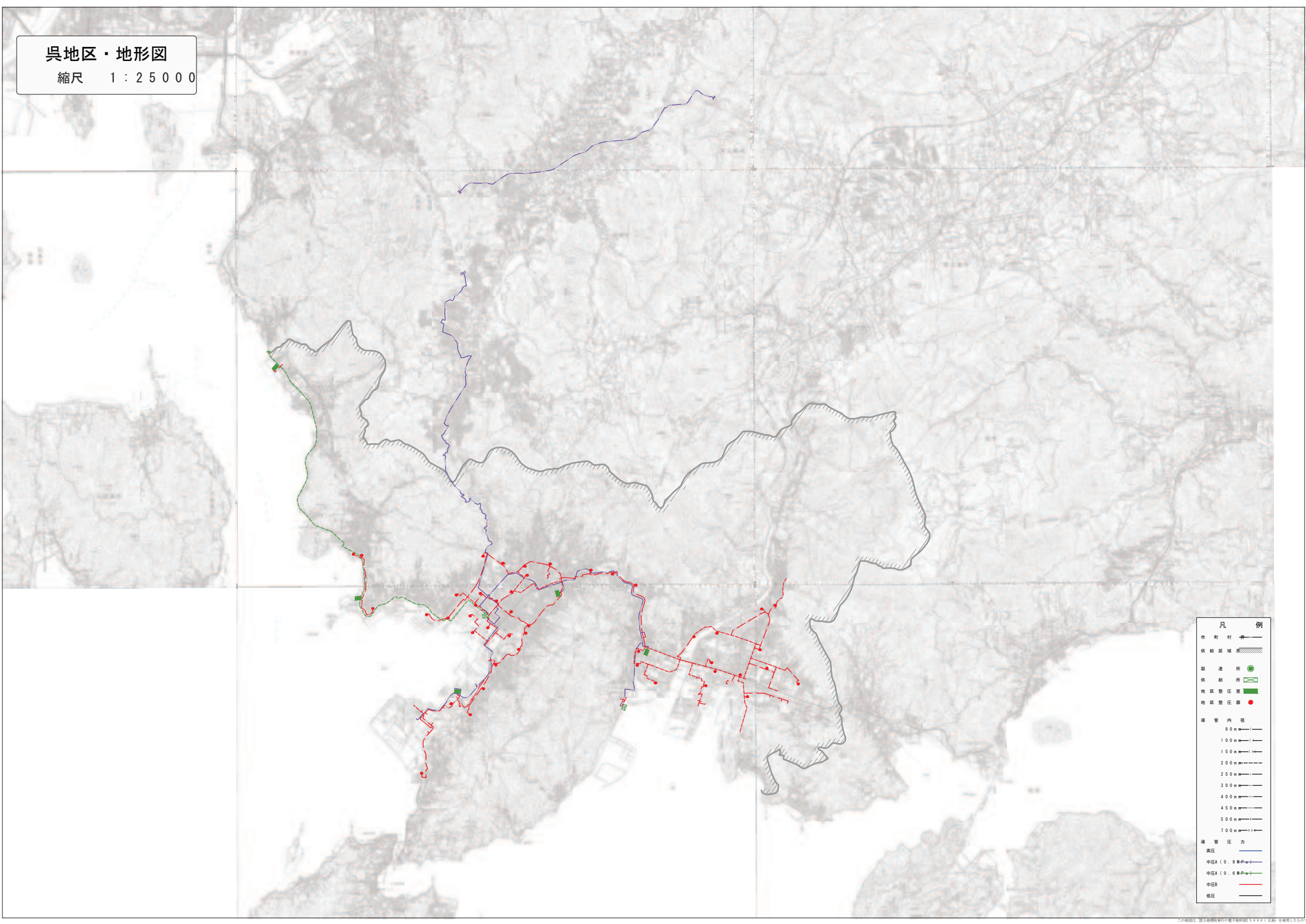
凡 例	
市町村界	——
供給区域	////
製造所	●
供給所	■
地区変圧室	■
地区変圧器	●
導管内径	——
80mm	——
100mm	——
150mm	——
200mm	——
250mm	——
300mm	——
400mm	——
450mm	——
500mm	——
700mm	——
導管圧力	——
高圧	——
中圧A (0.9MPa)	——
中圧A (0.6MPa)	——
中圧B	——

7MPa, 400A (2028年度)

7MPa, 400A (2028年度)

呉地区・地形図

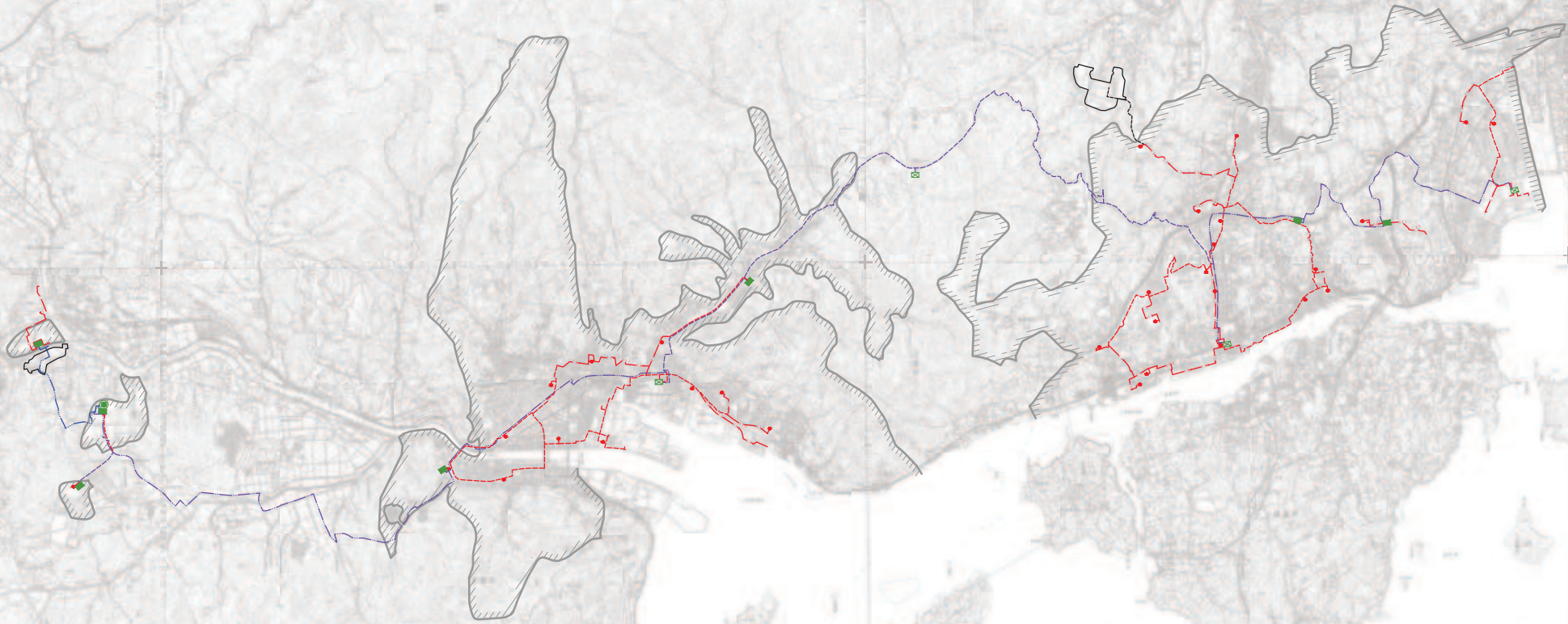
縮尺 1 : 2 5 0 0 0



凡 例	
市町村界	——
供給区域界	——
製造所	●
供給所	■
地区責任室	■
地区責任器	●
導管内径	——
80mm	——
100mm	——
150mm	——
200mm	——
250mm	——
300mm	——
400mm	——
450mm	——
500mm	——
700mm	——
導管圧力	——
高圧	——
中圧A (0.9MPa)	——
中圧A (0.6MPa)	——
中圧B	——
低圧	——

尾道地区・地形図

縮尺 1 : 2 5 0 0 0



凡 例	
市 町 村 界	—
供給区域界	▨
製 造 所	●
供 給 所	⊠
地区変圧室	■
地区変圧器	●
導 管 内 径	
80mm	—
100mm	—
150mm	—
200mm	—
250mm	—
300mm	—
400mm	—
450mm	—
500mm	—
700mm	—
導 管 圧 力	
高 圧	—
中 圧 A (0 . 9 M P a)	—
中 圧 A (0 . 6 M P a)	—
中 圧 B	—