



こくぶ かつひこ
國部 克彦氏

神戸大学大学院
経営学研究科 教授

ビジョンに基づくCSR

広島ガスのCSR活動は、「広島ガス2030年ビジョン」に基づいて、積極的に展開しています。その基本はSDGsにあり、SDGsの目標期間を意識し、SDGs17の目標について、具体的な活動を推進しています。SDGsについては、報告書で言及している企業は多くありますが、表面的な活動に終始している企業が少なくない中、広島ガスの活動はSDGsの実質的かつ効果的な活動として高く評価できると思います。

広島ガスは、カーボンニュートラル活動も積極的に展開されていますが、その中でも、「CO2排出削減貢献量」をKPIに設定され、活動されている点は注目に値します。カーボンニュートラルは言葉だけが先行しやすいパズワードですが、最も重要なことはエネルギーの利用効率を上げることで、この面での広島ガスの具体的な貢献に期待します。

また、最近注目度が高い人材に関する情報開示も充実しています。広島ガスの人材育成や職場環境の改善は、広島全体の人材育成や職場環境にも好影響を与えるはずで、企業の視点だけでなく、社会の視点からも注目される活動です。広島ガスが、有為な人材を育成し、社会的価値を創造する好循環が、企業をよくし、地域をよくしていくこととなりますので、さらなる展開を望みます。



うつみ よしお
内海 良夫氏

一般社団法人
中国地域ニュービジネス協議会
会長

カーボンニュートラルに向けて

(一社)中国地域ニュービジネス協議会(中国NBC)は、中国5県448会員(2022年7月時点)で構成され、会員企業の新規事業創出・ニュービジネスの育成・事業継続性の支援を次の事業を通じて行っています。

- ニュービジネス大賞表彰制度
- ニュービジネス研究会
- 講演会
- 経営者セミナー
- 産学官連携事業等

さらに、今年度よりJ-Startup WESTを設立し、中国経済産業局と共にスタートアップ企業の発掘と育成に力を入れていきます。

広島ガスにおいては、中国NBCの活動に日頃より多大なるご支援をいただき、紙面をお借りして心より感謝申し上げます。

また、広島ガスの2050年までにカーボンニュートラルをめざす多くの積極的な環境保全に向けた取り組みは高く評価しております。

再生可能エネルギーの利用や省エネルギーの推進などの取り組みに加え、森林保全を通じたカーボン・オフセットや、最近ではメタネーション技術を発展途上国に対して普及させるスタートアップ企業も誕生していると聞いていますが、このような技術を通じてCDM(クリーン開発メカニズム)を活用し、広島ガスがさらに地球のエネルギー需要に応えながら地球環境保全に向けた取り組みを継続していただくことを切に希望しています。



はなおか しょうじ
花岡 祥司氏

神石郡森林組合
代表理事組合長

このまち思い・森づくりに感謝

神石郡森林組合はこれまで、地域の林業振興や森林保全に積極的に取り組んでまいりました。森林は国土の保全や水源涵養などの恩恵を、広く国民にもたらす社会資本であり、こうした森林で営まれる林業は地域経済社会の維持発展に重要な役割を果たす産業であるとともに、木材を利用することは、二酸化炭素の排出抑制および炭素貯蔵につながることから、循環型社会の実現に大きく寄与するものです。

SDGsの関心が深まる中、令和2年度、星居山国有林において「広島ガスの森」を造成、70年間の施業協定を締結し、令和5年度には石屋山国有林での造成を計画いただいております。2050年カーボンニュートラルの実現に向けた「持続可能な森林」として経営・管理していくためには、長期間にわたり必要な施業を適切に行い、森林の多様な価値を高め、森林経営に価値を還元していく循環が大切であります。施業管理には誠意を持って取り組むことをお約束し、御社の森林環境整備への思いに、衷心より敬意と感謝を申し上げます。

広島ガスの概要

1909年(明治42年)10月30日に創立。日本のガス事業者としては1872年に開業した横浜瓦斯灯会社から数えて22番目、中国地方では最初のガス事業者となりました。以来、110年以上にわたり地域の皆さまとともに着実に歩み続けてきました。

現在では、広島市を中心に県内7市とその周辺地域の417千戸のお客さまに、化石燃料の中で最も環境負荷の小さい天然ガスを主な原料とした都市ガスをお届けしています。

本社所在地 / 広島市南区皆実町2丁目7-1

TEL 0570-002-888

創立 / 1909年10月

資本金 / 52億46百万円

従業員数 / 681名

- 事業内容 / ① ガス事業
- ② ガス器具の販売
- ③ 液化天然ガスの販売

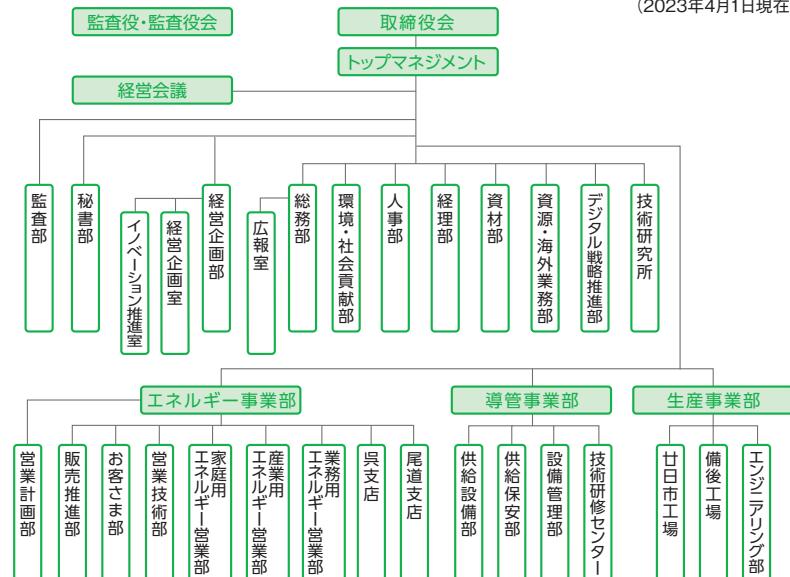
(2023年3月31日現在)



広島ガス本社地区

組織図

(2023年4月1日現在)



◎地域のサービス窓口

ガスライフ

(営業時間) 9:00 ~ 17:30 (月~土)

| | | | |
|------------|------------------|-----------|------------------|
| 1 ガスライフ広島 | 広島市中区南竹屋町1-30 | 5 ガスライフ呉 | 呉市中央1丁目6-16 |
| 2 ガスライフ安芸 | 広島市安芸区船越南3丁目1-14 | 6 ガスライフ尾道 | 尾道市天満町3-2 |
| 3 ガスライフ五日市 | 広島市佐伯区海老園2丁目7-43 | 7 ガスライフ可部 | 広島市安佐北区龜山9丁目13-7 |
| 4 ガスライフ祇園 | 広島市安佐南区西原5丁目13-1 | 8 ガスライフ西条 | 東広島市西条御条町4-38 |

ガスライフ
全店舗共通



0570-550-720

※ナビダイヤルをご利用にならない場合(一部のIP電話・海外からのご利用)などは、082-240-8891へおかけください。

【受付時間】 月~土曜日(祝日のぞく)9:00~19:00 【定休日】 日曜日・祝日・年末年始(12/31~1/4)

ショールーム

最新ガス機器を体感いただき、
温かなガスのある暮らしへ

体感・展示設備(一例)

- 家庭用燃料電池(エネファーム)
- 床暖房・浴室暖房体感ルーム
- ためして! キッチン(厨房比較)

● ガストピアセンター



広島市中区南竹屋町1-30
TEL.082-240-8888

● ガストピア安芸



広島市安芸区船越南3丁目1-14
TEL.082-821-1130

● ガストピア五日市



広島市佐伯区海老園2丁目7-43
TEL.082-923-5678

● ガストピア呉



呉市中央1丁目6-16
TEL.0823-22-1262

● ガストピア祇園



広島市安佐南区西原5丁目13-1
TEL.082-850-3506

● ガストピアおのみち

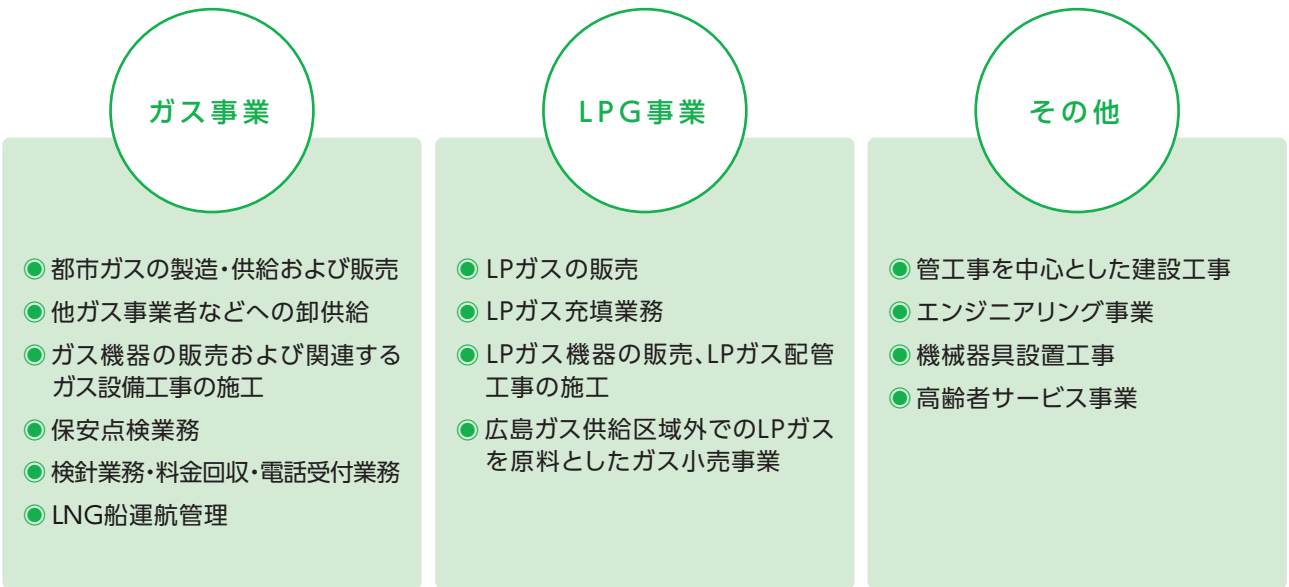


尾道市天満町3-2
TEL.0848-22-2161



広島ガスグループの概要

広島ガスグループ(広島ガス、子会社25社および関連会社13社により構成)においては、ガス事業、LPG事業を主として行っています。

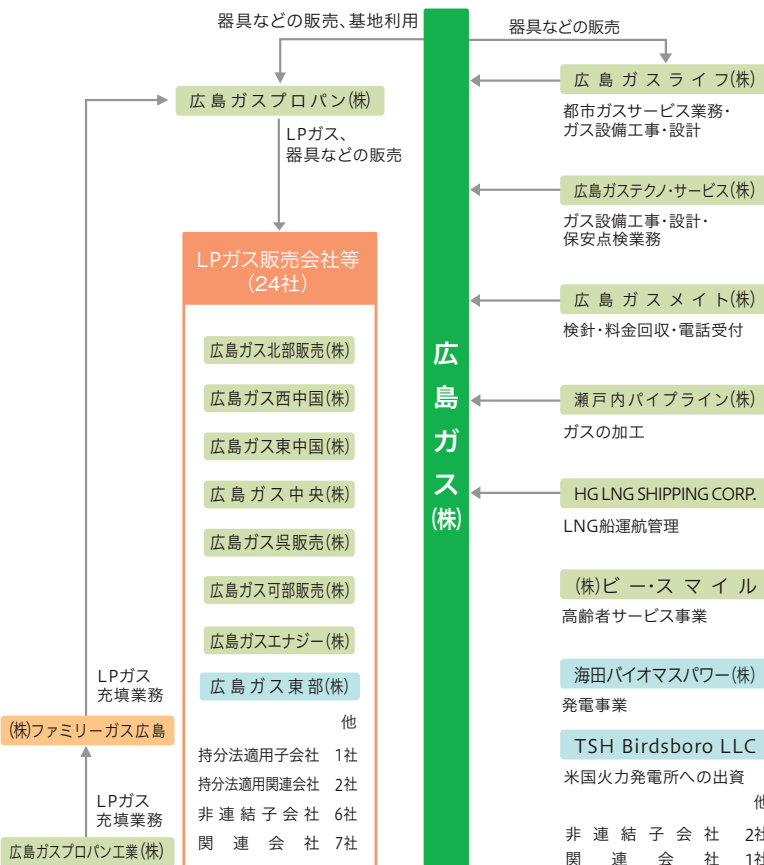


事業系統図 主な子会社の概要

(2023年3月31日現在)

(2023年3月31日現在)

広島ガス(株)を中心に子会社・関連会社を含めて39社で構成されています。



- 広島ガスプロパン株式会社**
 資本金/3億円 設立/1969年3月
 売上高/13,457百万円 従業員数/106名
- 広島ガステクノ・サービス株式会社**
 資本金/8千万円 設立/1998年6月
 売上高/9,438百万円 従業員数/205名
- 広島ガスメイト株式会社**
 資本金/2千万円 設立/1975年4月
 売上高/918百万円 従業員数/154名
- 広島ガスライフ株式会社**
 資本金/1.5千万円 設立/2018年6月
 売上高/3,828百万円 従業員数/169名
- 株式会社ビー・スマイル**
 資本金/7.5千万円 設立/2001年6月
 売上高/198百万円 従業員数/21名
- 瀬戸内パイプライン株式会社**
 資本金/1億5千万円 設立/2003年5月
 売上高/1,147百万円 従業員数/11名
- HG LNG SHIPPING CORPORATION**
 資本金/1百万円 設立/2005年2月
 売上高/2,099百万円



〒734-8555 広島市南区皆実町2丁目7-1
広島ガス株式会社 総務部 広報室
☎082-252-3000(直通)

<https://www.hiroshima-gas.co.jp/>



広島ガスCSR報告書 2023 2023年7月発行

《表紙デザイン》



森をふやそう! 笑顔をふやそう!

広島ガスは、生物多様性を保全する上で重要な役割をもつ森林の保全に積極的に取り組んでいます。緑を育む心の輪が広がることを願い、持続可能な未来へ向けて、多様なActionに取り組む姿勢を、森を見つめる子どもたちと緑の輪で表現しています。