

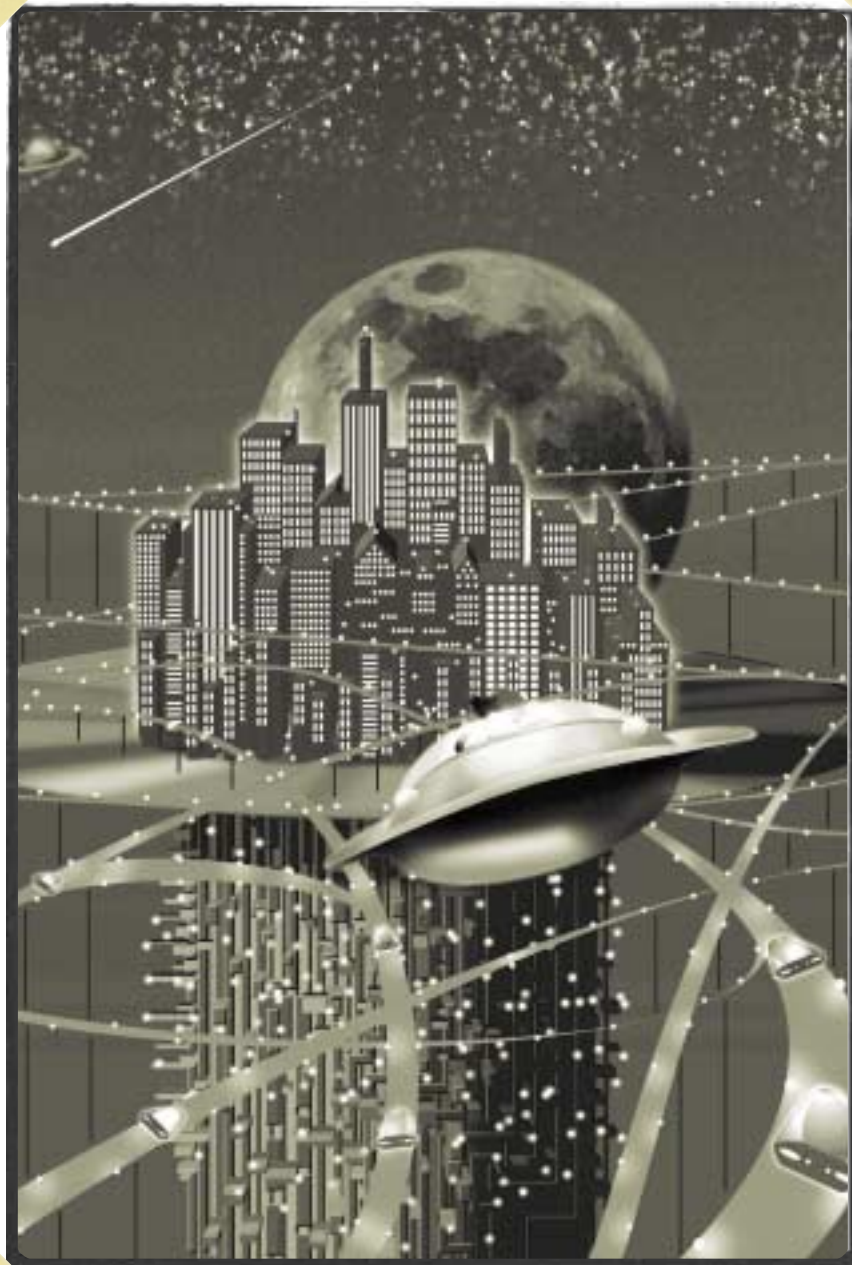


未来への躍動

僕たちが昔見た夢は  
今ごろ正夢になったらしい。

当時SFにあこがれた少年たちは今、かつての夢の世界で暮らしている。人は宇宙を旅行して、瞬時のコミュニケーションを可能にした。人間の夢はどこまで実現できるのだろうか。変わらずにいてほしいものも、実はたくさんあるけどね。





With space travel and instantaneous communication already available, what further dreams can mankind realize?

こんな世界がすぐそこまで  
来ているのかもかもしれないね。

# 夢を描くと元気になれる。 そして描き続けた夢はいつかきっと動き出す。

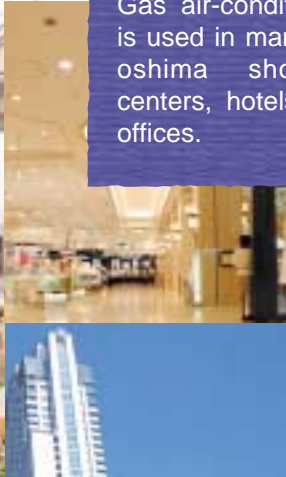
たったこの半世紀の間に、私たちの暮らしはどれほど進化したことでしょう。人々が思い描いた夢が今カタチになっているのです。だからこそ私たちは、便利さだけを求めるのではなく、自然と共存できるやさしいエネルギーをご提供したいと思っています。

New dreams give us new courage. If we continue to believe in them, they are bound to come true someday.



あまり知られていないようですが、広島ショッピングセンターやホテル、オフィスの多くが実はガス空調です。

Gas air-conditioning is used in many Hiroshima shopping centers, hotels, and offices.



ガスで電気を起こすガスコージェネレーションを知っていますか？エネルギーを上手に使うって給湯や冷暖房に利用できるんですよ。

Environmentally-friendly gas cogeneration systems deliver energy to the entire building.

街で見かける天然ガス自動車。燃費よし、排気もクリーン、低振動で乗り心地も抜群。

Natural gas vehicles feature good fuel economy, clean exhaust, and low vibration for a comfortable ride.



家庭用器具から  
産業まで

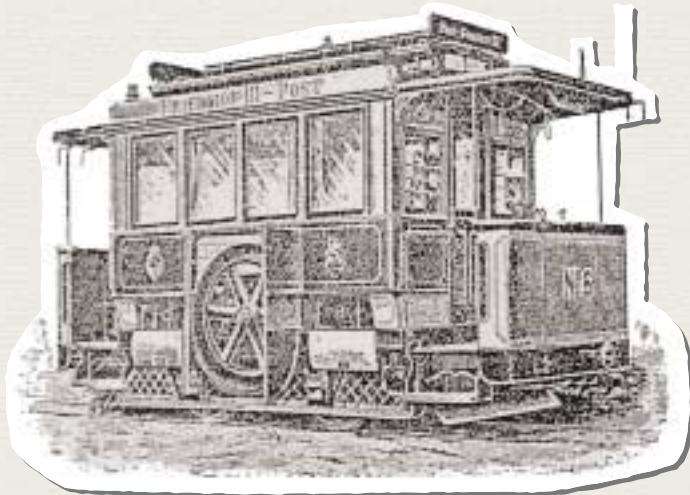
Household appliances  
& industry



タオル蒸し器 Gas Towel Steamer  
昔の散髪屋さんなどの風景がよみがえってきそうです。  
This product was used in old-time barbershops.



ユンケルガスアイロン Gas Iron  
明治維新以後、日本に洋服が広がったことで急速に普及したのがアイロンでした。  
Gas irons rapidly became popular after the Meiji Restoration.



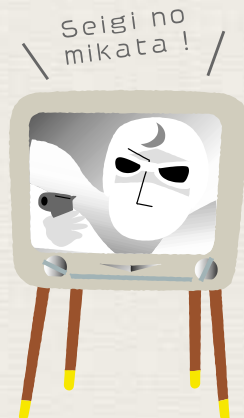
夢の瓦斯鉄道 A Phantom Gas Train  
(報知新聞 明治28年9月26日掲載)  
明治時代、ドイツにならって瓦斯鉄道の導入が検討されたことがありました。実現されなかった夢の跡です。  
A Meiji-era gas train that was never completed.



熱蔵庫 Food Warmer  
(「ガスと暮らしの1世紀」より転載)  
主に食堂などで使用された熱蔵庫。できたての温かさを保ち、腐敗を防ぐために使われました。  
A food warmer used primarily in cafeterias.

Tales of Hiroshima Gas, Past and Present - 3

Nostalgic Popular Culture  
During the 1950s, with the advance of the nuclear family, people began to demand more comfort in their lives. Instant food products were introduced, and the demand for residential gas increased.



「懐かしの大衆文化」  
広ガス今昔物語 ②  
人々が暮らしに豊かさを求めるようになった昭和30年代。核家族化が進み、文化住宅のダイニングキッチンが当時の潮流的でした。自動炊飯器、冷蔵庫、赤外線ストーブなど、さまざまなガス機器も目見えし、私たちの生活はますます便利で快適に。即席ラーメンや、インスタントコトヒーなどのインスタント食品も発売されました。家庭にガスの文化が普及しはじめたのもこの頃です。