

広島ガスの概要

当社は、1909年(明治42年)10月30日に創立。日本のガス事業者としては1872年に開業した横浜瓦斯灯会社から数えて22番目、中国地方では最初のガス事業者となりました。以来、1世紀にわたり地域の皆さまとともに着実に歩み続けてきました。

現在では、広島市を中心に県内5市とその周辺地域の41万8千件のお客さまに、化石燃料の中で最も環境負荷の小さい天然ガスをお届けしています。

本社所在地 / 広島市南区皆実町二丁目7-1
TEL 082-251-2151 (代表)

創立 / 1909年10月

資本金 / 32億9千1百万円

従業員数 / 656名

事業内容 / ① ガス事業

② ガス器具の販売

③ 液化天然ガスの販売

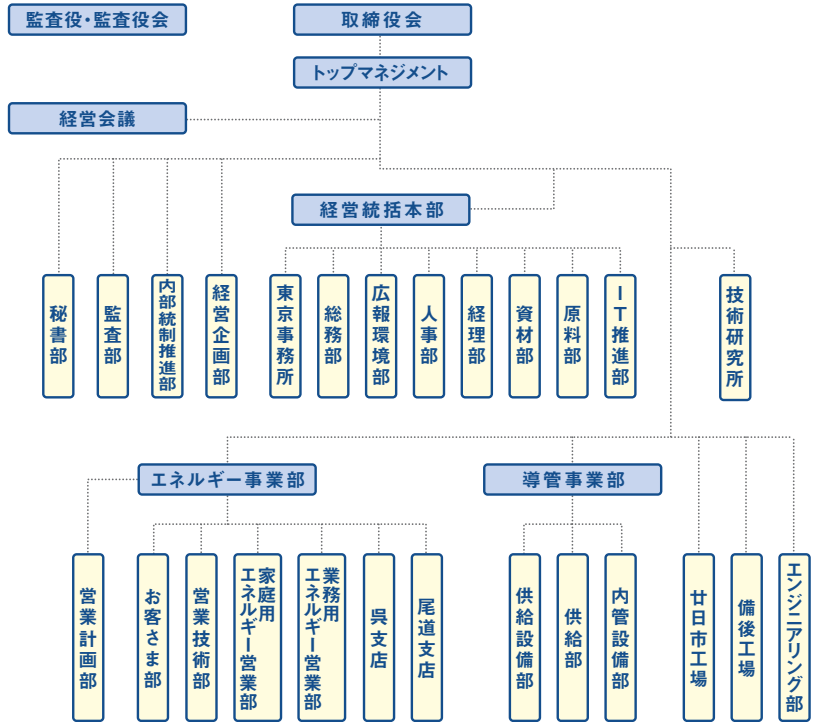
(2011年3月末現在)



広島ガス 本社

■ 広島ガス組織図

(2011年6月24日現在)



■ 地域のサービス窓口

■ ガスショップ



連絡先

コールセンター

TEL.082-251-2151

※お近く的气体ショップをご案内します。



■ ショールーム

● ガストピアセンター

最新ガス機器を体感いただき、温かなガスのある暮らしへ



体感・展示設備

- 家庭用燃料電池 (エネファーム)
- 家庭用コージェネレーション (エコウィル)
- 床暖房・浴室暖房体感ルーム
- ミストサウナ体感ルーム
- ためして! キッチン (厨房比較体感)

連絡先 広島市中区南竹屋町1-30 TEL.082-240-8888

● ガストピア五日市

ガストピアセンターに次ぐ、西部地区の体験型ショールーム



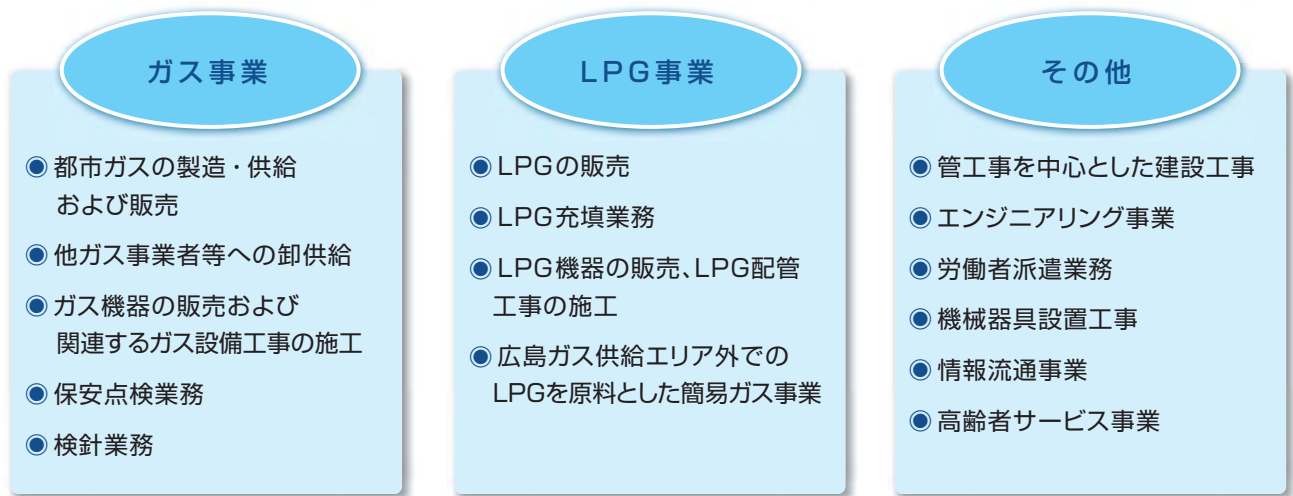
体感・展示設備

- 家庭用燃料電池 (エネファーム)
- 床暖房体感ルーム
- ミストサウナ体感ルーム
- ためして! キッチン (厨房比較体感)
- 太陽光発電

連絡先 広島市佐伯区海老園二丁目7-43 TEL.082-923-5678

広島ガスグループの概要

広島ガスグループ(当社、子会社31社および関連会社15社により構成)においては、ガス事業、LPG事業を主として行っています。

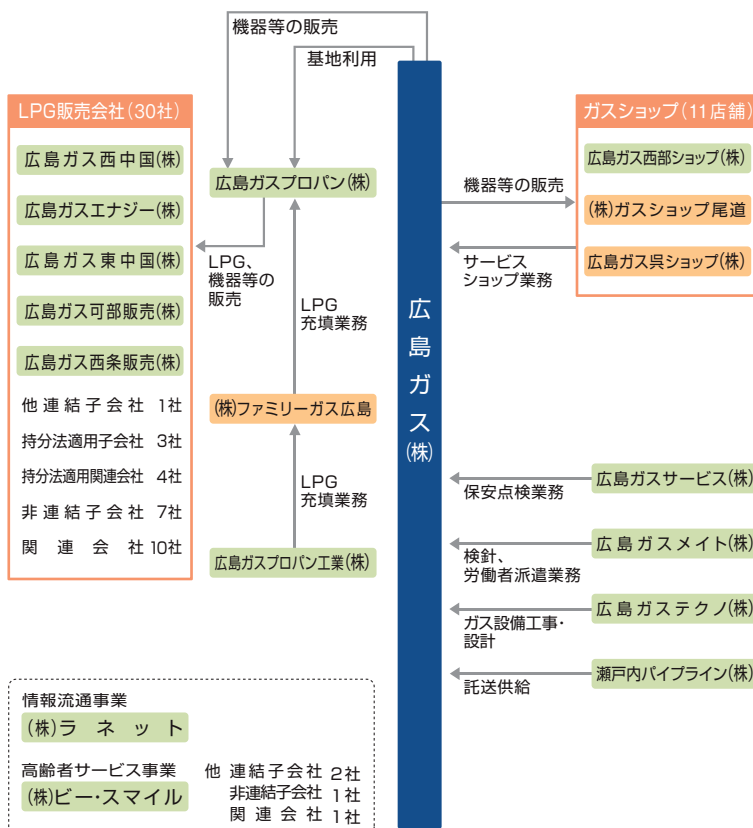


■ 事業系統図

(2011年3月末現在)

広島ガス(株)を中心に子会社・関連会社を含めて47社で構成されています。

■ 連結子会社 ← 物流・役務の流れ
■ 持分法適用子会社



■ 主要子会社の概要

(2011年3月末現在)

広島ガスプロパン株式会社
 資本金/3億円 創業/1969年3月
 売上高/11,621百万円 従業員数/88名

広島ガスサービス株式会社
 資本金/2千万円 創業/1972年4月
 売上高/1,604百万円 従業員数/84名

広島ガスマイト株式会社
 資本金/2千万円 創業/1975年4月
 売上高/978百万円 従業員数/176名

広島ガステクノ株式会社
 資本金/8千万円 創業/1998年6月
 売上高/6,157百万円 従業員数/75名

株式会社ラネット
 資本金/3千万円 創業/2000年10月
 売上高/608百万円 従業員数/7名

株式会社ビー・スマイル
 資本金/5千万円 創業/2001年6月
 売上高/213百万円 従業員数/33名

瀬戸内パイプライン株式会社
 資本金/1億5千万円 創業/2003年5月
 売上高/684百万円 従業員数/6名