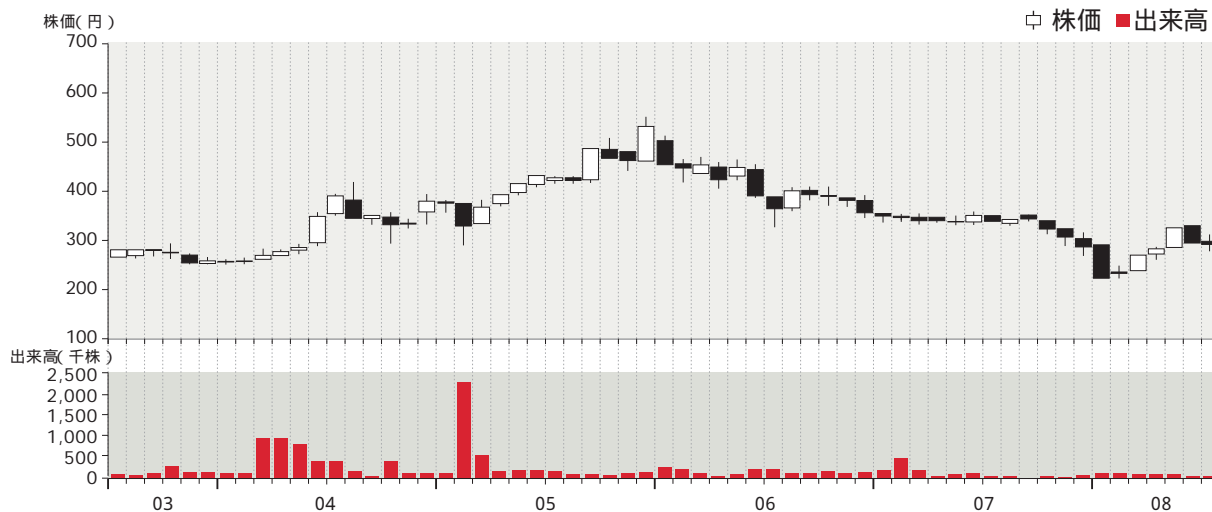


投資情報

HP

株価・出来高の推移 9535広島ガス



< 出所:東京証券取引所より野村證券投資情報部作成 >

配当金について

当期(2007年度)の期末配当金につきましては、1株あたり2円50銭の普通配当を実施し、中間配当金と合わせて5円の年間配当を実施しました。

2008年度につきましても、安定配当維持を基本方針として、1株あたり年間5円の普通配当を継続する予定です。

関連株式指標

1株当たりの指標(連結)の推移

(単位:円)

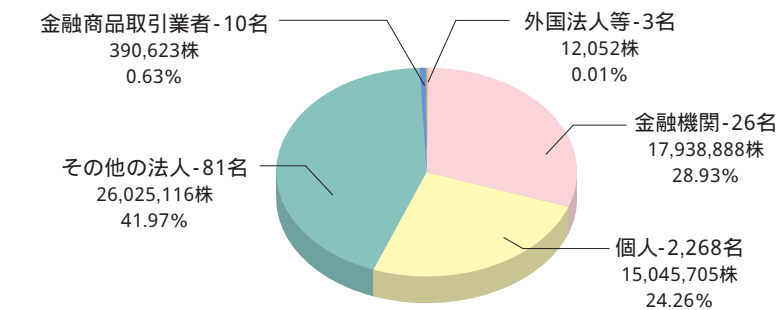
	2003年度	2004年度	2005年度	2006年度	2007年度
1株当たり当期純利益	31.29	31.10	12.46	19.55	14.77
1株当たりキャッシュフロー	150.50	155.93	139.49	140.90	145.86
1株当たり純資産	458.59	500.72	518.75	622.27	593.67
1株当たり配当金	5.00	5.00	5.00	5.00	5.00
配当性向	16.0%	16.1%	40.1%	25.6%	33.9%

大株主の状況(2008年3月末現在)

	氏名または名称	持株数(千株)	出資比率(%)
1	岩谷産業株式会社	7,607	12.80
2	明治安田生命保険相互会社	3,855	6.48
3	三菱商事株式会社	2,991	5.03
4	日本生命保険相互会社	2,970	4.99
5	株式会社広島銀行	2,840	4.78
6	第一生命保険相互会社	2,540	4.27
7	米田 正幸	1,952	3.28
8	広島電鉄株式会社	1,860	3.13
9	西部瓦斯株式会社	1,420	2.39
10	双日株式会社	1,350	2.27

持株数は千株未満切り捨て
出資比率は自己株式を控除して計算し、小数第2位未満切り捨て

株主の状況



自己名義株式 2,583,206株 4.16%